

# ВИКОРИСТАННЯ ЗАХИЩЕНОГО НОСІЯ У ПРОГРАМАХ *M.E.Doc* та *COTA*

## *M.E.Doc*

### Як підписати звіт, в програмі *M.E.Doc*, секретним ключем, що знаходиться на захищеному носії?

У відкритому звіті оберіть **Наступні дії – Передати звіт на підпис**.

У вас відкриється стандартне вікно підписання документа, в якому необхідно поставити позначку у полі **Використовувати захищений носій**

Підпис

Тип підпису: Директор

Вибраний сертифікат

ЄДРПОУ:	27051003	ДРФО:	1133557799
Діє з:	02.10.2017	Діє по:	02.10.2018
Видавець:	АЦСК ТОВ "Центр сертифікації ключів "Україна"	ПІБ:	Зайчук О.

Використовувати захищений носій

Каталог з секретними ключами:  ...

Пароль секретного ключа:   Зберігати пароль протягом сеансу

OK Відміна

Якщо Ваш захищений носій не підключений до вашого ПК або носій не відповідає обраному сертифікату з'явиться наступне повідомлення:

Підпис

Тип підпису: Директор

Вибраний сертифікат

ЄДРПОУ:	27051003	ДРФО:	1133557799
Діє з:	02.10.2017	Діє по:	02.10.2018
Видавець:	АЦСК ТОВ "Центр сертифікації ключів "Україна"	ПІБ:	Зайчук О.

Використовувати захищений носій

Захищений носій не знайдено. Будь ласка, підключіть носій зі своїм секретним ключем

Пароль носія:   Зберігати пароль протягом сеансу

OK Відміна

Якщо захищений носій відповідає обраному сертифікату відобразиться назва носія, після чого вам необхідно ввести пароль до носія та натиснути кнопку ОК.

При підписанні вводиться один пароль

Підпис

Тип підпису: Директор

Вибраний сертифікат

ЄДРПОУ:	27051003	ДРФО:	1133557799
Діє з:	24.10.2017	Діє по:	23.10.2018
Видавець:	АЦСК ТОВ "Центр сертифікації ключів "Україна"	ПІБ:	Зайчук О.

Використовувати захищений носій

Захищений носій з секретним ключем AVTOR Ltd. CC337

Пароль носія:   Зберігати пароль протягом сеансу

OK Відміна

### УВАГА!

Обмеження на кількість спроб підбору пароля: 7 разів.

Після такої кількості невдалого введення пароля захищений носій блокується.

Відновлення роботи із ним передбачає генерацію секретного ключа та отримання нового сертифіката відкритого ключа в АЦСК. Перевидача нового сертифікату до закінчення терміну дії платна. Потребує блокування старих сертифікатів і отримання нових згідно процедури АЦСК «Україна».

Повторіть процедуру підписання згідно з ваших налаштувань, після чого відправте звіт через Наступні дії – Відправити звіт до контролюючого органу.

## Прийом пошти із захищеним носієм.

Для прийому повідомлень від контролюючих органів та ваших контрагентів натисніть на панелі інструментів на кнопку - (отримати повідомлення). У вас відкриється стандартне вікно прийому вхідних повідомлень, в якому необхідно поставити позначку у полі **Використовувати захищений носій**, після чого вам необхідно ввести пароль до носія та натиснути кнопку ОК.

Підпис

Тип підпису: Печатка установи - шифрування

Вибраний сертифікат

ЄДРПОУ:	27051003	ДРФО:	27051003
Діє з:	24.10.2017	Діє по:	23.10.2018
Видавець:	АЦСК ТОВ "Центр сертифікації ключів "Україна"	ПІБ:	ТОВ "Капітошка-сервіс"

Використовувати захищений носій

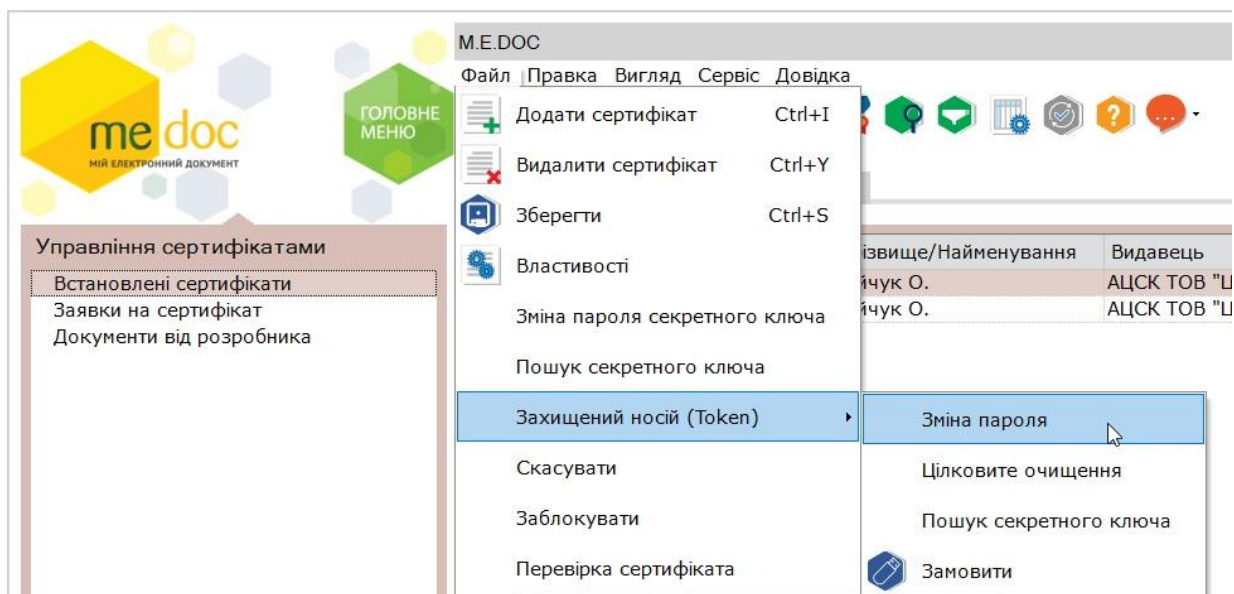
Захищений носій з секретним ключем AVTOR Ltd. CC337

Пароль носія:   Зберігати пароль протягом сеансу

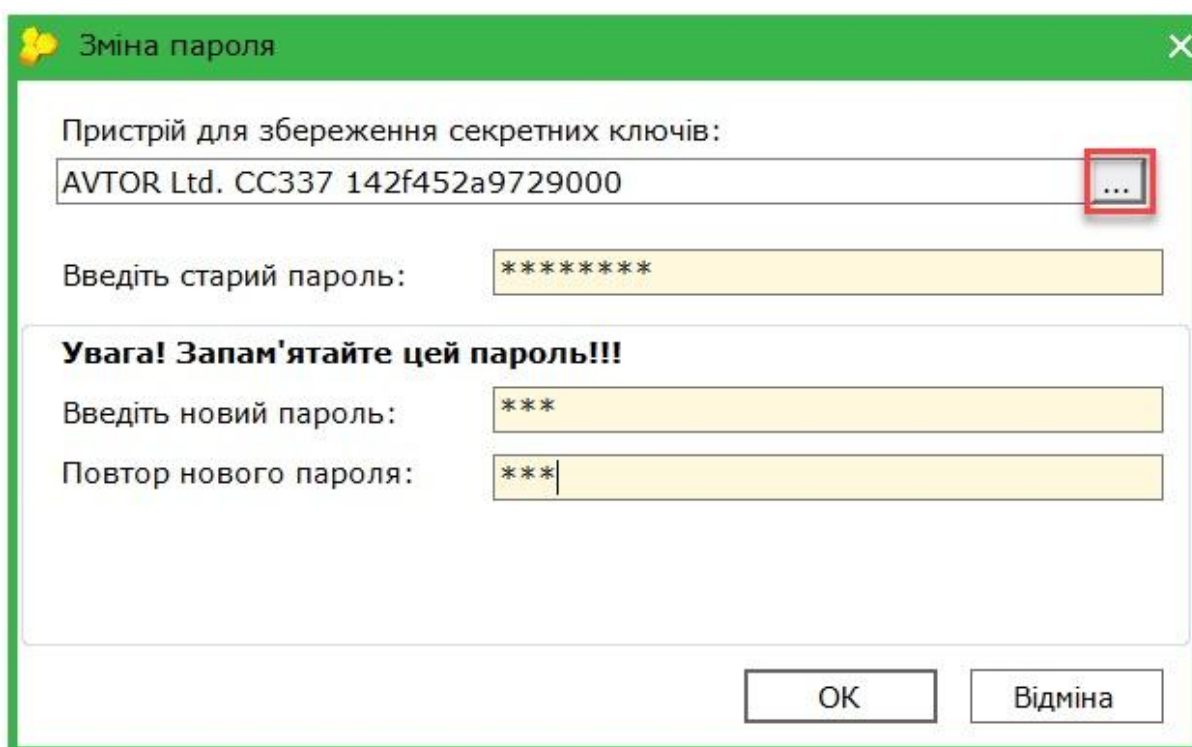
OK Відміна

## Як змінити пароль до захищеного носія в програмі М.Е.Doc?

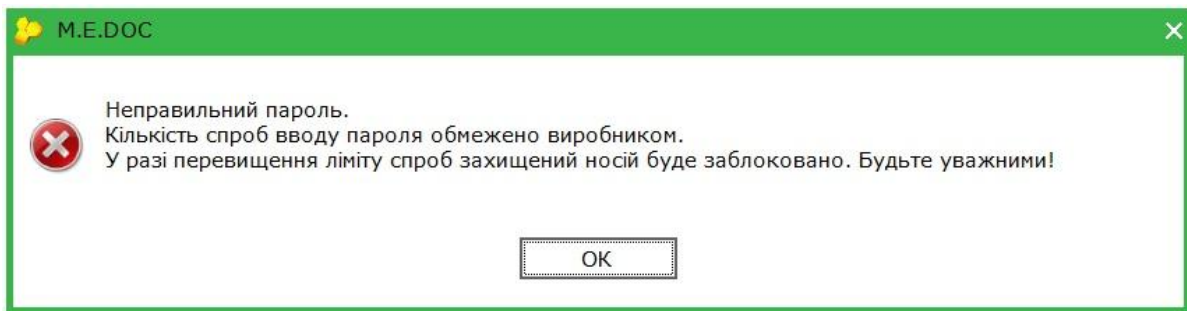
Увійдіть у розділ **Адміністрування – Сертифікати – Встановлені сертифікати** та оберіть **Файл – Захищений носій (Token) – Зміна пароля**



У вас відкриється вікно **Зміна пароля**, в якому необхідно обрати ваш захищений носій у полі - Пристрій для збереження секретних ключів, після чого ввести старий пароль, а потім новий.



Якщо старий пароль введено невірно – програма повідомить про це наступним вікном:



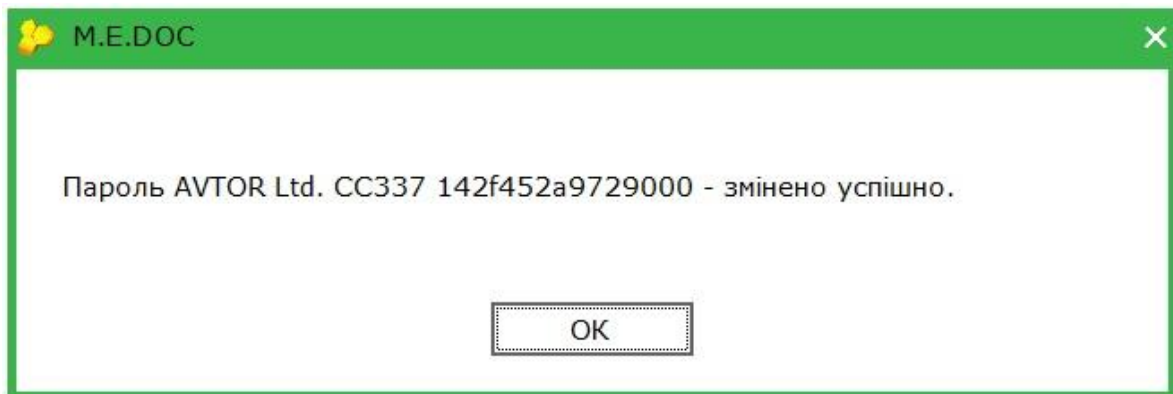
### УВАГА!

Обмеження на кількість спроб підбору пароля: 7 разів.

Після такої кількості невдалого введення пароля захищений носій блокується.

Відновлення роботи із ним передбачає генерацію секретного ключа та отримання нового сертифіката відкритого ключа в АЦСК.

Якщо старий пароль введено вірно – з'явиться наступне вікно про успішну зміну пароля до захищеного носія.

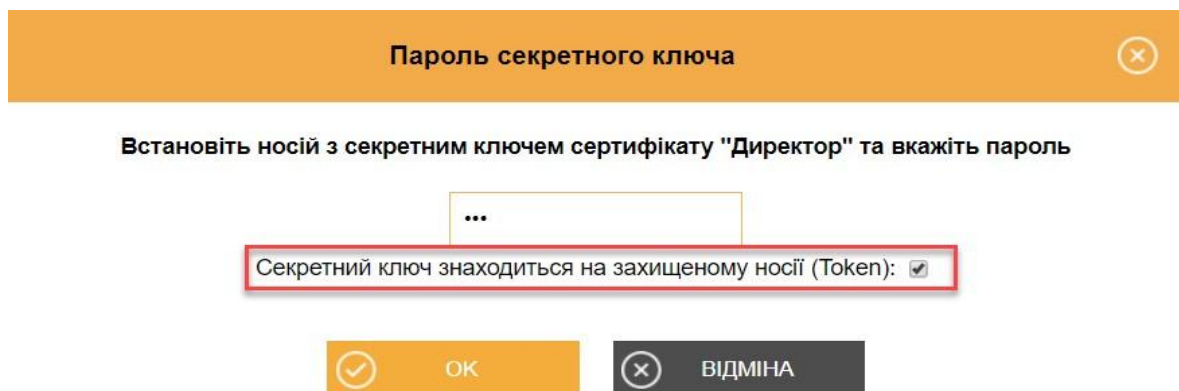


## COTA

### Як підписати звіт в веб-сервісі COTA, якщо мій секретний ключ знаходиться на захищеному носії?

1. У відкритому звіті оберіть «Підписати».
2. У Вас відкриється стандартне вікно підписання документу, в якому необхідно поставити позначку у полі «Секретний ключ знаходиться на захищеному носії (Token)», введіть пароль до захищеного носія та натисніть «ОК».

Обов'язково перед введенням пароля переконайтесь, що захищений носій під'єднаний до ПК.



**УВАГА! Обмеження кількості спроб підбору пароля від виробника. Після невдалого введення пароля захищений носій блокується.**

Відновлення роботи із ним передбачає генерацію секретного ключа та отримання нового сертифіката відкритого ключа в АЦСК. Перевидача нового сертифікату до закінчення терміну дії є платною та потребує блокування старих сертифікатів і отримання нових згідно з процедурою АЦСК «Україна».

## Прийом пошти із захищеним носієм в веб-сервісі СОТА.

При прийомі кореспонденції у вас відкриється стандартне вікно прийому вхідних повідомлень, в якому необхідно поставити позначку у полі «Секретний ключ знаходиться на захищеному носії (Token)», після чого вам необхідно ввести пароль до носія та натиснути кнопку ОК.

**Пароль секретного ключа** ✕

Для розшифрування кореспонденції                      Товариство з обмеженою відповідальністю "Тест"  
**Встановіть носій з секретним ключем сертифікату "Ключі шифрування" та вкажіть пароль**

Секретний ключ знаходиться на захищеному носії (Token):

✓ ОК ✕ ВІДМІНА

## Як змінити пароль до захищеного носія в веб-сервісі СОТА?

1. Підключіть до комп'ютера захищений носій.
2. Увійдіть в Адміністрування – Заявки на сертифікати та оберіть пункт меню Захищений носій – Зміна пароля.
3. Відкриється вікно Зміна пароля. У полі Захищений носій для збереження секретних ключів натисніть вибір . У вікні, що відкриється оберіть назву потрібного захищеного носія.

**Зміна пароля** ✕

Захищений носій

Пароль захищеного носія

---

Новий пароль

Повторіть пароль

✓ ОК ✕ ВІДМІНА

**Будьте уважними! Кількість спроб вводу пароля обмежено виробником носія. У разі перевищення ліміту спроб, захищений носій буде очищено.**

Введіть старий пароль до захищеного носія та у відповідні поля введіть новий пароль до носія, і повторіть його для підтвердження правильності введення.

Для продовження натисніть ОК.